

系電網路印表機安裝方法

目前教研館 109-A 室(系電)裝有三台雷射網路印表機(雙面列印)

黑白印表機 HP LaserJet P4515n 二台 [IP:192.168.0.13(走道)、192.168.0.14(靠門)]

彩色印表機 HP ColorLaserJet CP2025 一台[IP:192.168.0.16]

網路印表機安裝步驟

1. 選取”IBdlink”無線網路，密碼為”0123456789”

2. XP 作業系統請下載驅動程式(win 7 作業系統會自動搜尋)

2.1 至 <http://www.hp.com.tw> 搜尋該印表機型號(LaserJet P4515n、Color LaserJet CP2025dn)

2.2 選擇自己目前用的作業系統(以下以 XP 作業系統、HP4350 印表機為例)

選擇產品的作業系統

選擇語言並重新整理可支援作業系統清單：

中文(繁體)

作業系統於 中文(繁體)

- » Mac OS 9
- » Mac OS X
- » Mac OS X 10.6
- » Microsoft Windows 2000
- » Microsoft Windows 7 (32-bit)
- » Microsoft Windows 7 (64-bit)
- » Microsoft Windows 98
- » Microsoft Windows ME
- » Microsoft Windows NT 4.0
- » Microsoft Windows Server 2003
- » Microsoft Windows Server 2003 64-Bit Edition
- » Microsoft Windows Server 2008 W32
- » Microsoft Windows Server 2008 x64
- » Microsoft Windows Vista
- » Microsoft Windows Vista (64-bit)
- » Microsoft Windows XP
- » Microsoft Windows XP 64-Bit Edition
- » Microsoft Windows XP x64
- » Unix
- » Cross operating system (BIOS, Firmware, Diagnostics, etc.)

2.3 下載檔案

下載

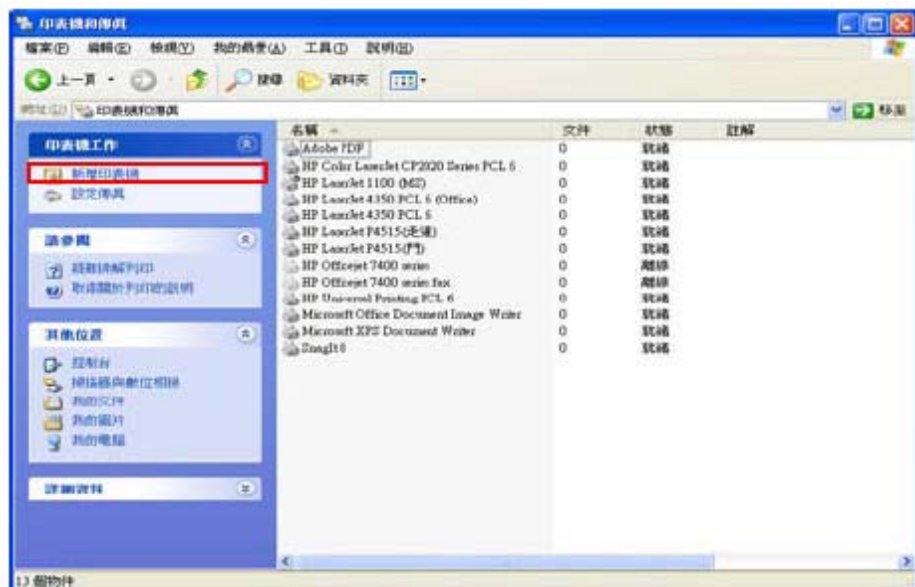
驅動程式

產品描述	現行版本	尺寸 (MB)	先前版本	
HP LaserJet 4240/4250/4350 PCL 6 Driver	61.074.561.43 9 五月 2008	13.5		下載 »
HP LaserJet 4240/4250/4350mfp PCL 5 Driver	61.074.561.43 9 五月 2008	13.3		下載 »
HP LaserJet 4240/4250/4350 PostScript Driver	61.074.561.43 9 三月 2008	14.1		下載 »

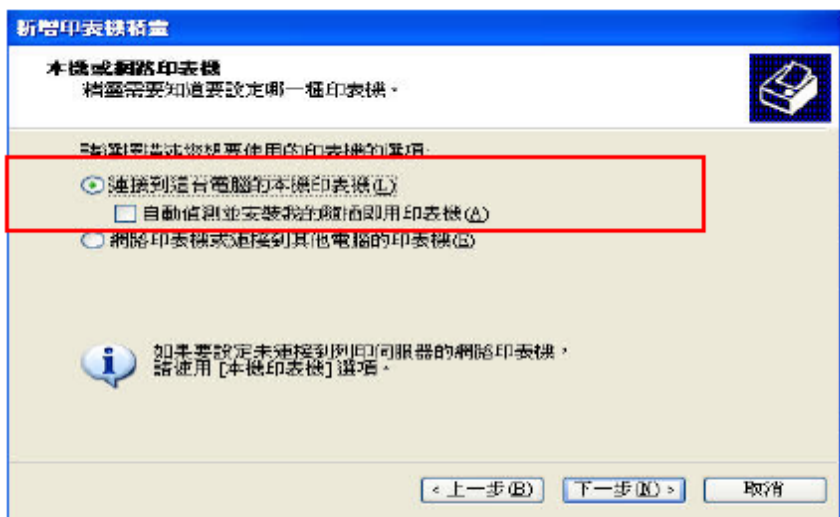
2.4 解壓縮檔案並記住解壓縮後的資料夾路徑，本例檔案下載後資料夾預設路徑為 C:\ HP LJ4200-4300 Series PCL6 Driver

3. 安裝印表機

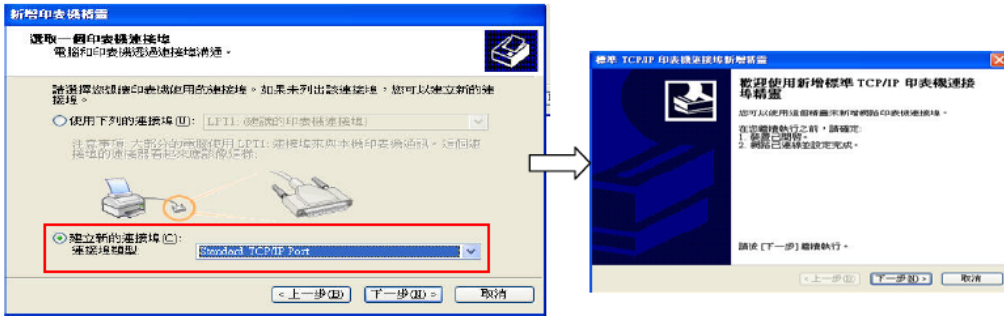
3.1 點選“開始” → “設定” → “印表機和傳真” → “新增印表機” → 下一步



3.1 選擇“連接到這台電腦的本機印表機”（取消“自動偵測”選項） → 下一步



3.2(首次安裝者)選取“建立新的連接埠” → 連接埠類型選“Standard TCP/IP Port” → 下一步



3.3 在“印表機名稱或 IP 位址(A)”輸入“192.168.0. ___” → 下一步 → 完成

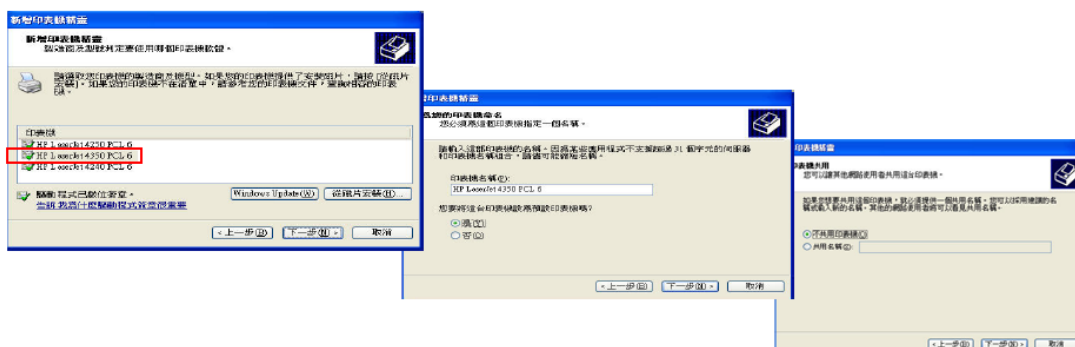
※走道印表機 192.168.0.13.0.13 ※門印表機 192.168.0.14 ※彩色印表機 192.168.0.16



3.4 安裝驅動程式：選擇“從磁片安裝” → 點選“瀏覽”，選擇存放驅動程式的位置



3.5 選擇印表機型號 → 下一步 → 下一步 → 下一步



3.6 可列印測試頁測試網路印表機是否安裝成功，最後大功告成！！

